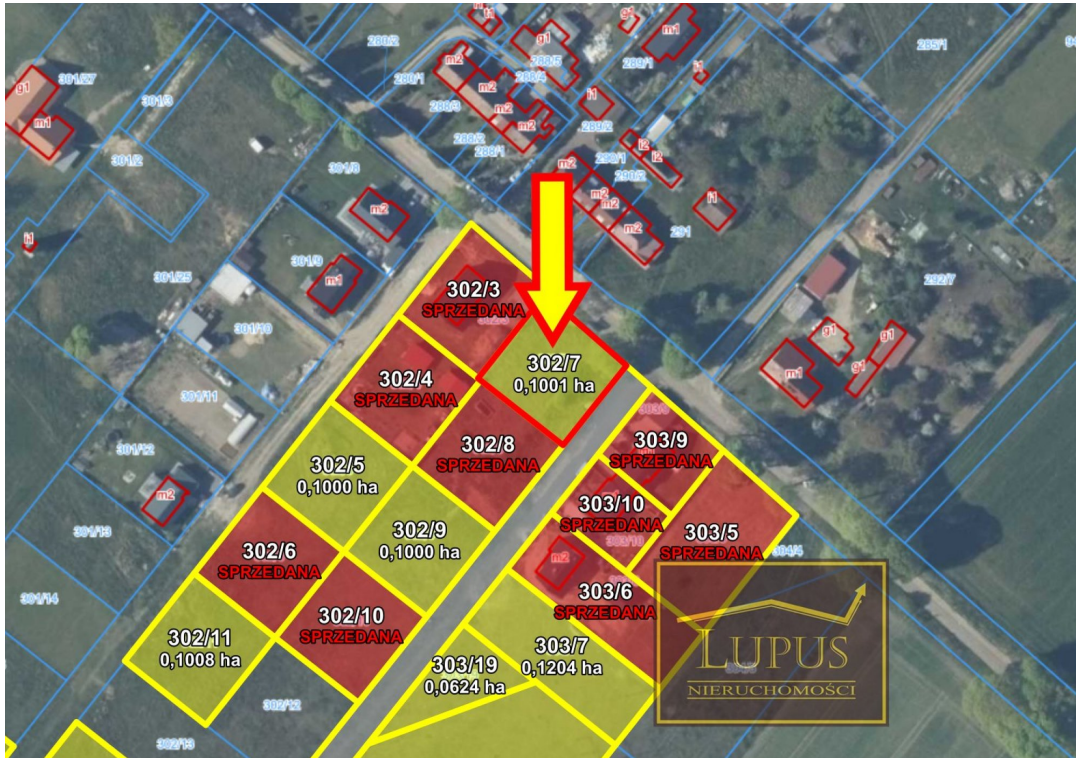


**DZIAŁKA NA SPRZEDAŻ**  
pow. działki: 1 001,00 m<sup>2</sup>,  
Grzędzice  
Cena **160 160** zł



### **SUPER-DZIAŁKA W GRZĘDZICACH!!!**

Przedmiotem sprzedaży jest działka budowlana zlokalizowana bezpośrednio przy ulicy **Klonowej**.

Parcela o powierzchni **1001** m<sup>2</sup>,

#### **MEDIA:**

Dostęp do niezbędnych mediów: **woda, prąd, gaz** i **światłowód** bezpośrednio przy działce w ulicy Klonowej!

Dla działki wydano decyzję o warunkach zabudowy dla inwestycji polegającej na budowie budynku mieszkalnego jednorodzinnego z garażem.

#### **WARUNKI ZABUDOWY:**

Najważniejsze założenia WZ:

- dom parterowy z możliwością adaptacji poddasza na mieszkalne
- dach dwuspadowy symetryczny o kącie nachylenia min. 35 stopni
- maksymalna wysokość budynku 9 metrów n.p.t
- minimalna szerokość elewacji frontowej 10 metrów
- wskaźnik powierzchni zabudowy 0,17
- linia zabudowy 10 metrów od granicy z ulicą Klonową

#### **OKOLICA:**

Wieś dobrze skomunikowana; kursują tutaj autobusy **MPK**, zaś z nowo wyremontowanej stacji **PKP** odjeżdżają pociągi zarówno w kierunku Stargardu jak i Szczecina.

Ponadto w Grzędzicach znajdują się: szkoła podstawowa, sklep sieci Biedronka, boisko sportowe, place zabaw, naturalny staw czy Późnogotycki XV - wieczny kościół .

Prezentowana nieruchomość położona jest w spokojnej części Grzędzic potocznie nazywanej przez mieszkańców „Majątkiem”. Okolica z zabudową mieszkalną oraz bliskością lasu pozwala na relaks i odpoczynek od zgiełku miasta.


Dojazd do nieruchomości drogą brukowaną. Nieopodal przystanek autobusowy.

Oferta atrakcyjna z uwagi na uzbrojenie i lokalizację!

Takich działek w Grzędzicach jest coraz mniej!!!

Zadzwoń umów się na prezentację zanim będzie za późno!

Z biurem nieruchomości **LUPUS** kupujesz bezpiecznie i bez prowizji!!!

Symbol	<b>Grzędzice 302/7</b>	Rodzaj nieruchomości	<b>DZIAŁKA</b>
Rodzaj transakcji	<b>SPRZEDAŻ</b>	Status	<b>oferta aktualna</b>
Cena 	<b>160 160, 00 PLN</b>	Cena za m2	<b>160, 00 PLN</b>
Kraj	<b>POLSKA</b>	Miejscowość	<b>Grzędzice</b>
Powierzchnia działki	<b>1 001, 00 m<sup>2</sup></b>		



Mateusz Konwerski

500 625 252  
mateusz@lupus.nieruchomosci.pl

Więcej ofert na stronie [www.lupus.nieruchomosci.pl](http://www.lupus.nieruchomosci.pl)