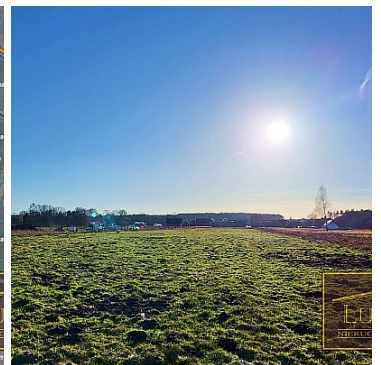
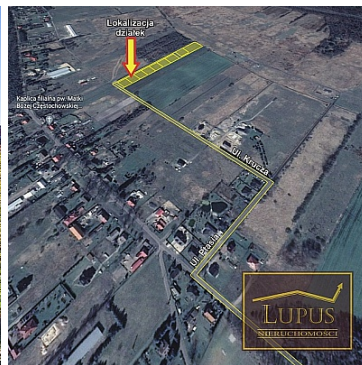


DZIAŁKA NA SPRZEDAŻ
pow. działki: 1 351,00 m²,
Niedźwiedź
Cena **229 670** zł



NIEDŹWIEDŹ
DZIAŁKI BUDOWLANE W SPOKOJNEJ
MIEJSCOWOŚCI POD SZCZECINEM



Przedmiotem sprzedaży są działki budowlane w miejscowości **Niedźwiedź** - spokojnej, lecz stale rozwijającej się wsi w gminie **Kobylanka**:

- Działka **59/2** o powierzchni **1455 m²**,
- Działka **59/3** o powierzchni **1351 m²**,
- Działka **59/4** o powierzchni **1351 m²**,
- Działka **59/5** o powierzchni **1351 m²**,
- Działka **59/6** o powierzchni **1351 m²** (rezerwacja),
- Działka **59/7** o powierzchni **1353 m²** (rezerwacja),
- Działka **59/8** o powierzchni **1409 m²**,

- Działka **59/11** o powierzchni **1410 m²**,
- Działka **59/12** o powierzchni **2289 m² (rezerwacja)**,

Miejscowość umiejscowiona jest na południe od **linii kolejowej Reptowo - Szczecin - Zduńsko**. W jej środku znajduje się niewielka kaplica, a ze względu na atrakcyjne położenie w pobliżu łąk i lasów oraz bliskość Szczecina wieś przekształca się w miejscowość letniskową.

Lokalizacja i wygodne połączenie z drogą **S10** to niewątpliwy atut nieruchomości pozwalający na szybki dostęp do większych miejscowości - do **Szczecina** tylko **5 km**, zaś do **Stargardu** jedynie **12 km**. W bliskiej odległości od działek uzbrowienie (**woda, prąd**).


Dojazd do nieruchomości przez **ul. Ptasia**, następnie przez **ul. Kruczą** (jak pokazano na zdjęciu).



Działki położone są na terenie dla którego obowiązuje **Miejscowy Plan Zagospodarowania Przestrzennego**, z przeznaczeniem pod zabudowę jednorodziną.

Możliwa realizacja zabudowy wolnostojącej **dwukondygnacyjnej** z zachowaniem współczynnika zabudowy do **20%**, szerokość elewacji frontowej między **12** a **18** metrów.

Zapraszamy na prezentację!

Symbol	+ Niedźwiedź 59	Rodzaj nieruchomości	DZIAŁKA
Rodzaj transakcji	SPRZEDAŻ	Status	oferta aktualna
Cena 	229 670, 00 PLN	Cena za m2	170, 00 PLN
Kraj	POLSKA	Województwo	ZACHODNIOPOMORSKI E
Gmina	Kobylanka	Miejscowość	Niedźwiedź
Powierzchnia działki	1 351, 00 m²		



Lupus Nieruchomości
ul. Jeziorna 9
732 732 632
biuro@lupus.nieruchomosci.pl



Daniel Wilk

600 221 186
daniel@lupus.nieruchomosci.pl

Więcej ofert na stronie **www.lupus.nieruchomosci.pl**